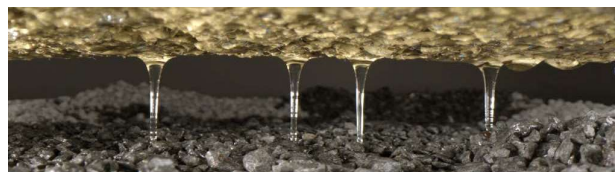


Hydromedia

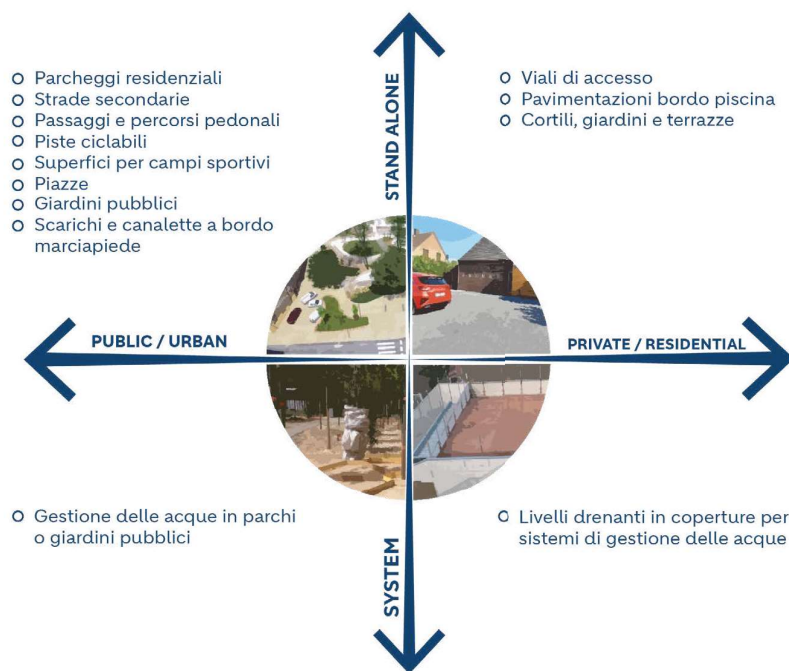
Calcestruzzo innovativo ad elevato grado di permeabilità

HYDROMedia è un calcestruzzo con un elevato grado di permeabilità che, combinando le proprietà del calcestruzzo con avanzate tecnologie di drenaggio, consente un rapidissimo deflusso dell'acqua direttamente nel terreno o in eventuale sistema di raccolta, permettendo un ricarica naturale della falda acquifera o il riciclo dell'acqua stessa.



Applicazioni

HYDROMedia può essere utilizzato come prodotto “stand-alone” (soluzione unica) o come primo strato (front-face) per più complessi sistemi di drenaggio; è adatto per diverse tipologie di applicazioni come piste ciclabili, parcheggi, camminamenti e percorsi architettonici residenziali o urbani. In queste applicazioni, **HYDROMedia** restituisce al sottosuolo l'acqua piovana, contribuendo a ridurre il rischio idrogeologico nelle aree interessate.



Dati Tecnici

HYDROMedia è pienamente conforme alle norme vigenti.

Composizione

POROSITÀ	15 - 25%
MASSA VOLUMICA ALLO STATO FRESCO	1800 - 2100 kg/mc
DIAMETRO MAX AGGREGATO	8 - 16 mm salvo differenti prescrizioni progettuali

Proprietà

RESISTENZA A COMPRESSIONE A 28 GG	> 15 Mpa
RESISTENZA A FLESSIONE	> 1.5 Mpa
CAPACITÀ DI DRENAGGIO	> 200 l/mq/min

Vantaggi



HYDROMedia consente di aumentare la capacità di infiltrazione del suolo, riducendo di conseguenza il deflusso superficiale ed il ruscellamento dell'acqua piovana.



HYDROMedia evita i ristagni d'acqua che possono portare alla formazione di pericolose lastre di ghiaccio.



HYDROMedia consente di ridurre l'effetto isola di calore, diminuendo sia la temperatura superficiale che quella percepita, in media di 10 °C rispetto all'asfalto.



HYDROMedia consente di ridurre i costi relativi a sistemi di prevenzione allagamenti (bacini di raccolta, griglie..)



Essendo posato "a freddo", **HYDROMedia** non libera emissioni in atmosfera e riduce i rischi per gli operatori coinvolti.



Il colore naturale è grigio ma può essere consegnato, previa verifica del nostro Servizio Tecnico, in un'ampia gamma di colorazioni che consentono un'elevata resa estetica ed una perfetta integrazione con l'ambiente circostante.

Posa in opera

HYDROMedia può essere posato in opera a freddo con l'impiego di finitrice stradale oppure a mano, mediante l'utilizzo di rulli leggeri per la compattazione.

La posa in opera di **HYDROMedia** richiede la precedente realizzazione di un sottofondo drenante composto da materiale inerte opportunamente compattato e che presenti una superficie complanare e priva di impurità, tale da non impedire la perfetta adesione dello strato di Hydromedia.

Qualora il sottofondo fosse impermeabile sarà necessario prevedere pendenze atte a consentire il deflusso delle acque.

Costipazione: il livello di costipazione raggiunto dalla pavimentazione influenza le prestazioni in termini di resistenza meccanica e di percentuale di vuoti, con conseguente influenza sulla capacità drenante della pavimentazione stessa.

Giunti di contrazione: una buona progettazione ed esecuzione di giunti di contrazione è fondamentale per ridurre e controllare le fessurazioni che possono insorgere nella pavimentazione.

Stagionatura: una corretta stagionatura di **HYDROMedia** è fondamentale per garantire un'adeguata idratazione del legante cementizio contenuto. Si suggerisce a tal proposito di proteggere la superficie, immediatamente dopo la posa, mediante l'impiego di teli in polietilene o l'utilizzo di adeguati antievaporanti.

Per ulteriori approfondimenti sul tema della posa in opera ci si può riferire al "CODICE DI BUONA PRATICA CONPAVIPER PER LA REALIZZAZIONE DI PAVIMENTAZIONI CONTINUE DRENANTI IN CALCESTRUZZO".

Norme di Utilizzo

Non aggiungere acqua o altri additivi a **HYDROMedia** in cantiere. Eventuali sabbie o polveri aggiunte potrebbero alterare la porosità del prodotto e precludere le proprietà drenanti dello stesso.

Il Calcestruzzo non deve essere gettato fuori dalle temperature consentite dalle Norme Vigenti.

È consigliabile la messa in opera entro 90 minuti dal carico.

È necessario concordare l'impiego e l'applicazione del prodotto prima dell'utilizzo.

Seguire le prescrizioni in tema di salute e sicurezza. Quando si lavora il calcestruzzo, è consigliabile l'utilizzo di tutti i DPI necessari.

Le informazioni contenute in questo documento sono fornite così come sono, senza alcuna garanzia. [NOME LEGALE CORRETTO DEL DOCUMENTO PUBBLICITARIO DELL'ENTITÀ] e le sue affiliate („Holcim“) non forniscono garanzie di alcun tipo, esplicite o implicite, incluse ma non limitate a garanzie di commerciabilità, idoneità per uno scopo particolare, titolo o di non violazione dei diritti di terzi. In nessun caso le informazioni saranno considerate parte integrante dei termini e delle condizioni di vendita di Holcim. Gli utenti dovranno fare riferimento alle schede tecniche locali e alle specifiche dei prodotti interessati, nonché ai termini e alle condizioni applicabili alla vendita di un prodotto da parte di Holcim.